

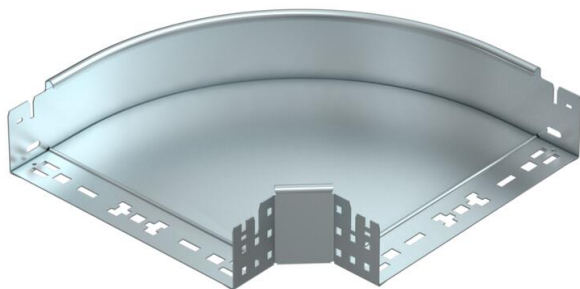
# Технічний паспорт

Кутова секція 90° Magic 85 FS

Артикули: 6041494



Кутова секція 90° із механізмом швидкого з'єднання. Для всіх типів кабельних лотків із висотою борта 85 мм.



**St** Сталь

**FS** оцинковано пачкою

## Основні дані

|                               |                               |
|-------------------------------|-------------------------------|
| Артикули                      | 6041494                       |
| Позначення 1                  | Кутова секція 90°             |
| Позначення 2                  | зі швидким з'єднувачем        |
| Виробник                      | OBO                           |
| Розмір                        | 85x300                        |
| Матеріал                      | Сталь                         |
| Покриття                      | оцинковано методом Сендзіміра |
| Стандарт поверхні             | DIN EN 10346                  |
| Мінімальна одиниця продажу VK | 1                             |
| Одиниця вимірювання           | Шт.                           |
| Маса                          | 213,3 kg                      |
| Одиниця ваги                  | кг/% пара                     |

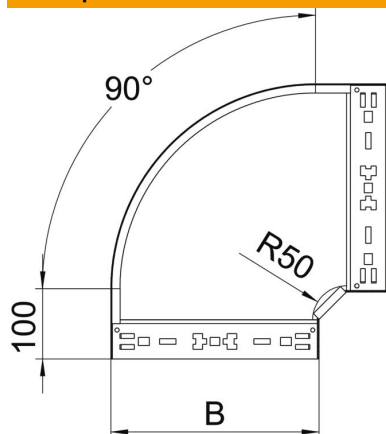
# Технічний паспорт

Кутова секція 90° Magic 85 FS

Артикули: 6041494



## Розміри



|          |         |
|----------|---------|
| Ширина   | 300 mm  |
| Висота   | 85 mm   |
| Товщина  | 1,25 mm |
| Розмір B | 300 mm  |

## Технічні характеристики

|   |                              |
|---|------------------------------|
| Нахил (кут)   | 90°                          |
| Конструкція з'єднання   | вбудований з'єднувач         |
| Збереження функцій  | ні                           |
| Монтажний отвір в підлозі<br>схема розташування отворів<br>NATO | ні                           |
| Зміна напрямку  | горизонтальний               |
| Нержавіюча сталь, протравлена                                   | ні                           |
| Бічний отвір  | ні                           |
| Конструкція для великих<br>відстаней                            | ні                           |
| Тип з'єднувача системи<br>кабельних опор                        | Кріплення шляхом заціпування |